

介護するとき、されるとき 最後まで自分らしく生きる

人生100年時代と言われる現代、人生の後半戦をどのように過ごすかはとても重要です。介護する側もされる側も幸せであるためにはどうすればいいのでしょうか。この時期に不安を抱きがちな介護や住まい、健康について知識を得て未来に備えましょう。



1

5/24(土)
10:00~12:00

家族がいてもいなくても
～介護保険と役立つ情報～

もり うたえ

森 詩恵 さん

(大阪経済大学経済学部
経済学科教授)

2

5/31(土)
10:00~12:00

自宅派？施設派？
～終の棲家の見つけ方～

たかはし さとし

高橋 智 さん

(大阪介護支援専門員協会
和泉市支部 支部長)

3

6/11(水)
10:00~12:00

生涯現役！健康寿命を
延ばす秘訣
～運動実技で実感！
フレイル予防～

和泉市保健師・健康運動指導士
(和泉市保健福祉センター)

※フレイルとは、年齢とともに心身の機能が衰え始める状態をいいます

■ 定員・対象 各回20名 テーマに関心のある方(3回とも参加の方優先)

■ 会場 モアいずみ研修室 (和泉シティプラザ北棟4階)

↓WEB申込みはこちらから

■ 申込 5月7日(水)から定員に達するまで電話・FAXにて受付

(午前9時から午後5時15分 土・日・祝日も可)



■ 保育 1歳半以上、就学前までの子ども (先着順、保育料無料) ※保育申込締切日 各回3日前まで

申込先・問い合わせ モアいずみ (和泉市男女共同参画センター)

TEL 0725-57-6640 FAX 0725-57-6643

※ FAXの場合は裏面の申込書をご利用ください。

モアいずみHP <https://moaizumi.com>

モアいずみ(和泉市男女共同参画センター)について



もり うたえ

森 詩恵さん(大阪経済大学経済学部経済学科 教授)

専攻は社会政策。研究テーマは、高齢者介護保障政策。2004年大阪市立大学大学院経済学研究科後期博士課程修了。2005年大阪経済大学経済学部専任講師、准教授を経て、2014年より同大学教授。2019年度より大阪経済大学理事(現在に至る)および経済学部長、2022年度より大阪経済大学副学長(2024年度まで)、2025年度より大阪経済大学大学院経済学研究科長を務める(現在に至る)。主な著書・論文は『現代日本の介護保険改革』(法律文化社、2008年、単著)、「わが国における高齢者福祉政策の変遷と『福祉の市場化』」(社会政策学会学会誌『社会政策』、2018年、単著)、「介護保険制度における『介護の社会化』と家族介護」(『大原社問題研究所雑誌』、2023年1月、単著)



たかはし さとし

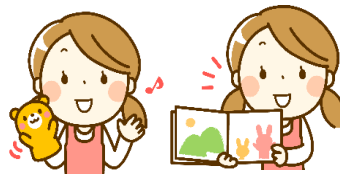
高橋 智さん(大阪介護支援専門員協会和泉市支部 支部長)

老健施設で介護職員として働き、訪問介護や施設相談員を経て介護支援専門員となる。現在居宅介護支援事業所万年青でケアマネジャーとして勤務。令和6年度から大阪介護支援専門員協会和泉市支部の支部長に就任。和泉市からの委託を受けて、和泉市医療と介護の連携推進審議会などに参画している。主任介護支援専門員、介護福祉士。

モアいずみの講座では、一時保育のサービスを利用することができます。1歳半以上、就学前までの子ども(先着、保育料無料)が対象です。
※一部対象外の講座もあります

保育
無料

← チラシ・ポスターの
このアイコンが目印です



※じゃんけんポンはモアいずみ登録団体です

保育は
保育サポーターグループ
※じゃんけんポン
が担当します



FAX申込書 いずみ宛 (FAX) 0725-57-6643

「介護するとき、されるとき 最後まで自分らしく生きる」

ふりがな 氏名				()歳代
住所	和泉市 ()町 / 和泉市外 ()市			
電話番号		FAX		
保育	保育希望の方は、こちらにお子さんの名前(ふりがな)・月齢をご記入ください			

※お申込みにあたってお預かりする個人情報、本事業以外の目的で使用することはありません。

モアいずみ (和泉市男女共同参画センター)

〒594-0041 大阪府和泉市いぶき野五丁目4番7号北棟4F

泉北高速鉄道「和泉中央」駅より徒歩約3分
駐車料金は2時間まで無料、以降30分毎に100円

SUSTAINABLE DEVELOPMENT GOALS

